

NT 22/1 AP

Praktičan i istovremeno neobično snažan mokro/suvi usisivač za početnike. Zbog svoje male težine NT 22/1 Ap je najprikladniji za mobilne primene.



Kataloški br.

1.378-600.0

- Efikasno poluautomatsko čišćenje filtera
- Usisni nastavak na vrhu uređaja
- Moisture-resistant PES cartridge filter

Tehnički podaci

		4054278287928
Strujni tip	Ph / V / Hz	1 / 220 - 240 / 50 - 60
Protok vazduha	l/s	71
Usisavanje	mbar / kPa	255 / 25,5
Kapacitet posude	l	22
Materijal posude		Plastika
Nazivna ulazna snaga / Amps	W	max. 1300
Standardna nominalna širina		ID 35
Dužina kabela	m	6
Nivo zvučnog pritiska	dB(A)	71
Težina bez pribora	kg	5,7
Težina sa ambalažom	kg	9,1
Dimenzije (D × Š × V)	mm	380 × 370 × 480

Oprema

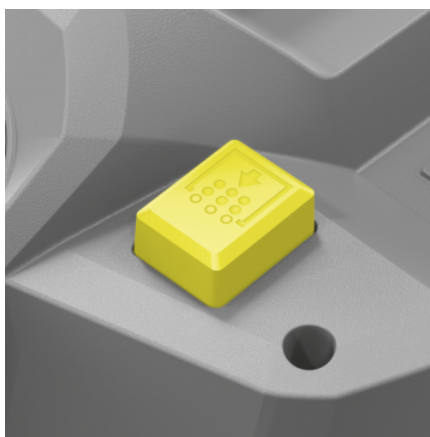
Usisno crevo	m	1,9 / sa krivinom
Usisna cev	Kom × m	2 × 0,5 / Plastika
Filter-kesa	Kom	1 / flis
Podna papučica za mokro/suvo čišćenje	mm	300
Uski nastavak		■
Kertridž filter		PES
Klasa zaštite		II
Stoper upravljačkog valjka		■

■ Sadržano u obimu isporuke



Male težine i kompaktnih dimenzija

- Uredaj je jednostavan i praktičan za transport i odlaganje.



Poluautomatsko čišćenje filtera

- Poluautomatsko čišćenje filtera efikasno pruža konstantno veliku usisnu moć.



Moisture-resistant PES cartridge filter

- Prelaz s mokrog na suvo usisavanje i obrnuto, bez prethodnog sušenja PES kertridž filtera.
- Perivi PES filter.

PRIBOR NT 22/1 AP 1.378-600.0



		Kataloški br.		
PATRONSKI FILTER STANDARD, DO BIA C, KLASA PRAŠINE M				
Patronski filter, PES				
Patronski filter upakovan PES	1	2.889-219.0	Oporan na vlagu PES-patronski filter za mokro/suvo usisavanja. Klasa prašina L-sertifikat.	■
KRIVAK				
Krivak, plastika				
Razvodnik standardni	2	2.889-199.0	Plastični razvodnik, sivi, sa sistemom klipova C-35	■
Razvodnik	3	2.889-148.0	Ergonomski razvodnik za novi sistem klipova. Sa klizačem lažnog vazduha i antistatičkim dizajnom.	□
Krivak Adv, električno provodljiv	4	2.889-168.0	Ergonomski razvodnik za novi sistem klipova. U električno provodljivom dizajnu. Posebno pogodan za veliko pojavljanje čestice.	□
Razvodnik Adv	5	2.889-170.0	Ergonomski razvodnik za novi sistem klipova.	□
USISNE MLAZNICE				
Mlaznice za pod				
Mokro/suva mlaznica za pod	6	2.889-263.0	Mokra / suva podna mlaznica, DN 35, širina 300 mm, siva. Uključujući trake sa četkicama i gumene usne. Lako se menjaju umetci.	■
Mokro/suva mlaznica za pod Adv za nominalnu veličinu DN 35	7	2.889-152.0	Mokra / suva podna mlaznica širine 360 mm sa lako zamjenjivim umetcima. Uključujući poteze četkicama i gumene usne.	□
Mlaznice za fuge				
Mlaznica za fuge NT Tact DN 35	8	2.889-159.0	Mlaznica za fuge DN35, za novu Tact-Seriju.	■
Mlaznice za usisavanje automobila				
Mlaznica za automobil	9	6.906-108.0	Spljoštena, uglasta, praktična, plastična mlaznica DN 35 za pranje automobila dizajnirana je za sve Kärcher usisivače za mokro i suvo usisavanje sa krivinama. Radna širina: Približno 90 mm.	□
Car nozzle packaged with Signet	10	2.889-356.0		□
Gumene usisne mlaznice, iskošene 45°				
Gumena usisna mlaznica, iskošene 45°	11	6.902-104.0	Gumena usisna mlaznica od 45° (DN 35) je otporna na ulje i pogodna je za usisavanje mašina. Samo za NT usisivač.	□
	12	6.902-105.0	Gumena usisna mlaznica od 45° (DN 40) je otporna na ulje i pogodna je za usisavanje mašina. Samo za NT usisivač.	□
USISNE CEVI				
Usisne cevi, plastika				
Komplet usisna cev	13	2.889-218.0	Set usisne cevi od plastike, DN 35, sivi, 2-delni, svaki 0,5 m.	■
Usisne cevi, metal				
Usisna cev hromirana	14	6.902-074.0	Usisna cev, hromirani metal, DN 35, dužina: 0,5 metara.	□

■ Sadržano u obimu isporuke □ dodatni pribor

PRIBOR NT 22/1 AP 1.378-600.0



		Kataloški br.		
FILTER T / NT				
Filter kese od netkanog tekstila (3-slojne)				
Flis filter vreće, 5 × , NT 22/1	15	2.889-217.0	Filter kese od flisa otporne na kidanje, za uređaje NT 22/1 Ap i NT 22/1 Ap Te. Klasa prašine L-sertifikat.	<input type="checkbox"/>
USISNA CREVA				
Suction hoses with clip system 2.0 (compatible with vacuum cleaners from model year 2017 on)				
Usisno crevo	16	2.889-134.0	Usisno crevo dužine 2,5 m sa novim bajonetom i zatvaranjem klipa.	<input type="checkbox"/>
Usisno crevo, električno provodljivo	17	2.889-136.0	Električno provodljivo usisno crevo sa novim bajonetom i zatvaranjem klipa. Dužina: 2,5 m.	<input type="checkbox"/>
Produžno crevo	18	2.889-145.0	Produžno crevo za novi klip sistem DN 35. Dužina: 2,5 m.	<input type="checkbox"/>
NASTAVCI ZA POVEZIVANJE				
Priključni nastavci C-DN (stezaljka na konusu), električno provodljiva				
Priključni nastavak DN 35 na konus DN 35	19	5.407-005.0	Sistemska spojnica DN 35 za spajanje usisnih cevi i malih mlaznica za konus DN 35. Savršena za čišćenje unutrašnjosti automobila, čak i bez postavljanja drugih nastavaka.	<input type="checkbox"/>
Priključni nastavci za električni alat, na stezanje, električno provodljivi				
Alatni nastavak DN 35, klipni	20	2.889-151.0	Nastavak za alat sa gumenim nastavkom i klizačem za lažan vazduh za novi klipsistem. Pogodan za sve uobičajene električne alate.	<input type="checkbox"/>
Priključni nastavci za električni alat, uvrtni				
Dodatni nastavak gumena čahura	21	5.303-877.0	Alatna gumena čahura alata za navijanje na usisnom crevu.	<input type="checkbox"/>
OSTALI PRIBOR NT				
Mlaznice bušenja	22	2.679-000.0	Mlaznice bušenja za usisavanje bušotina bez prašine. Pogodan za suve i mokro/ suve usisivače Kärcher-a.	<input type="checkbox"/>
Priključni nastavak novi na stari DN 35	23	2.889-312.0	Adapter za povezivanje creva nove dodatne opreme usisivača za mokro i suvo usisavanje sa kolenima ili produžnim crevima starih sistema. Za nominalnu širinu DN 35.	<input type="checkbox"/>
Priključni adapter, elektroprovodni	24	5.031-436.0	Elektroprovodni univerzalni adapter za spajanje starih NT creva nominalne širine DN 35, 40, 50 sa novim sistemom dodatne opreme za Kärcherove usisivače za mokro i suvo usisavanje.	<input type="checkbox"/>

■ Sadržano u obimu isporuke □ dodatni pribor