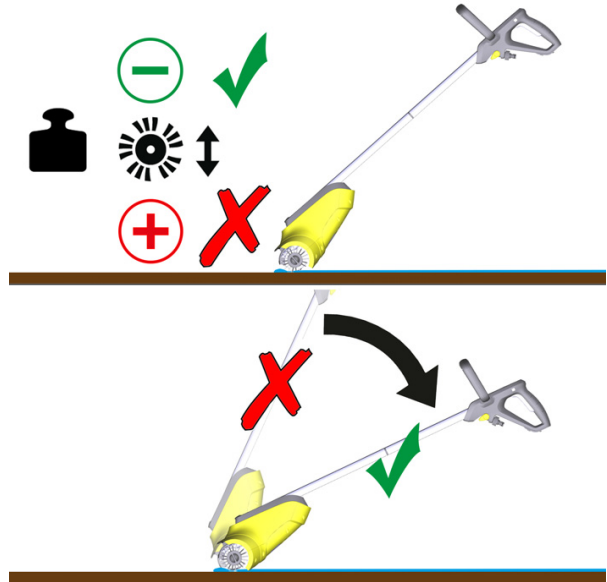


## PCL 4



### Srpski

Poštovani korisniče,  
Neočekivano isključivanje uređaja je posledica aktiviranja prekidača preopterećenja motora. Pri tome nije reč o grešci na uređaju, već samo o namerno izazvanoj zaštitnoj funkciji.

Molimo vas da uvažite sledeće napomene za korišćenje:

- Uređaj koristite samo na drvenim površinama, glatkim kamenim pločicama ili kompozitnim materijalima (WPC).
- Uvek koristite odgovarajuće četke.
- Nemojte vršiti suviše veliki pritisak na uređaj tokom čišćenja.
- Držite uređaj pod nešto oštrijim uglom tokom postupka čišćenja.

**Ukoliko se uređaj tokom korišćenja neočekivano isključi, ostavite ga najmanje 10 minuta da se ohladi. Prekidač preopterećenja motora se resetuje i uređaj je ponovo spreman za rad.**

**U slučaju ponovnog isključivanja, smanjite pritisak na četke tokom čišćenja i držite uređaj pod nešto oštrijim uglom!**

Obratite pažnju i na napomene u uputstvu za rad. Po potrebi možete da ih pronađete na [www.kaercher.com](http://www.kaercher.com).

